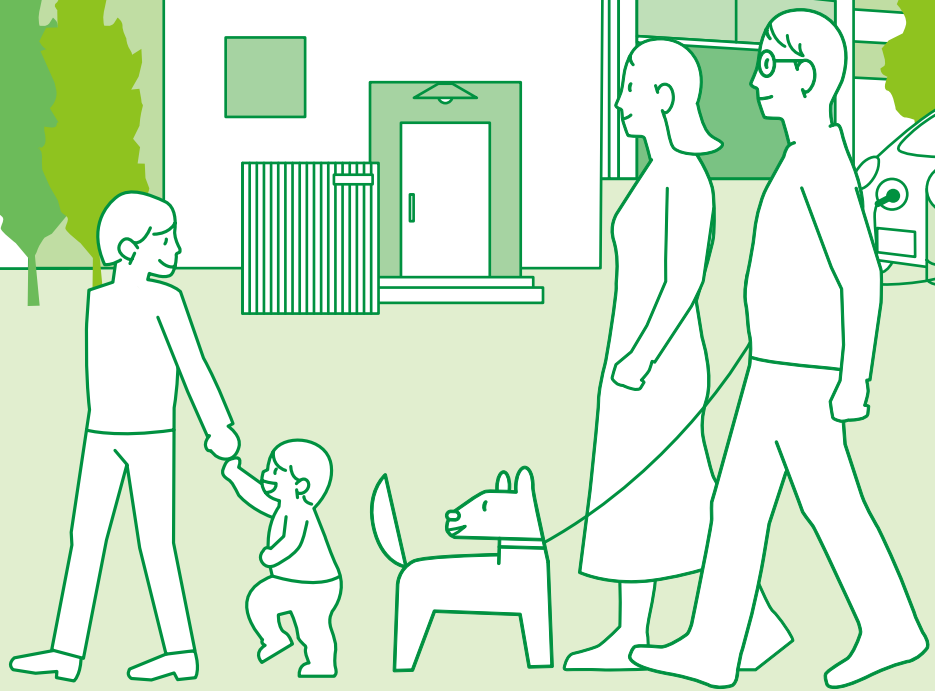




2024年の 経済産業省と環境省の

ネット・ゼロ・エネルギー・ハウス

ZEH補助金について



一般社団法人

環境共創イニシアチブ

Sustainable open Innovation Initiative



ZEH(ネット・ゼロ・エネルギー・ハウス)とは



外皮の断熱性能の大幅な向上と、高効率な設備・システムの導入により、室内環境の質を維持しつつ大幅な省エネを実現(省エネ基準比20%以上)。その上で、再エネを導入して、年間の一次エネルギーの収支をゼロとすることを目指した住宅をZEH(ネット・ゼロ・エネルギー・ハウス)といいます。

新築戸建住宅を建築・購入等[※]する個人が対象の補助事業

※新築住宅の販売者となる法人を対象とする補助事業を含む

1

ゼッチ ZEH支援事業

(P3参照)

申請対象者

- ・新築戸建住宅を建築・購入する個人
- ・新築戸建住宅の販売者となる法人

対象となる住宅

ZEH

補助額 [※]

55万円/戸 + α

対象となる住宅

ZEH+

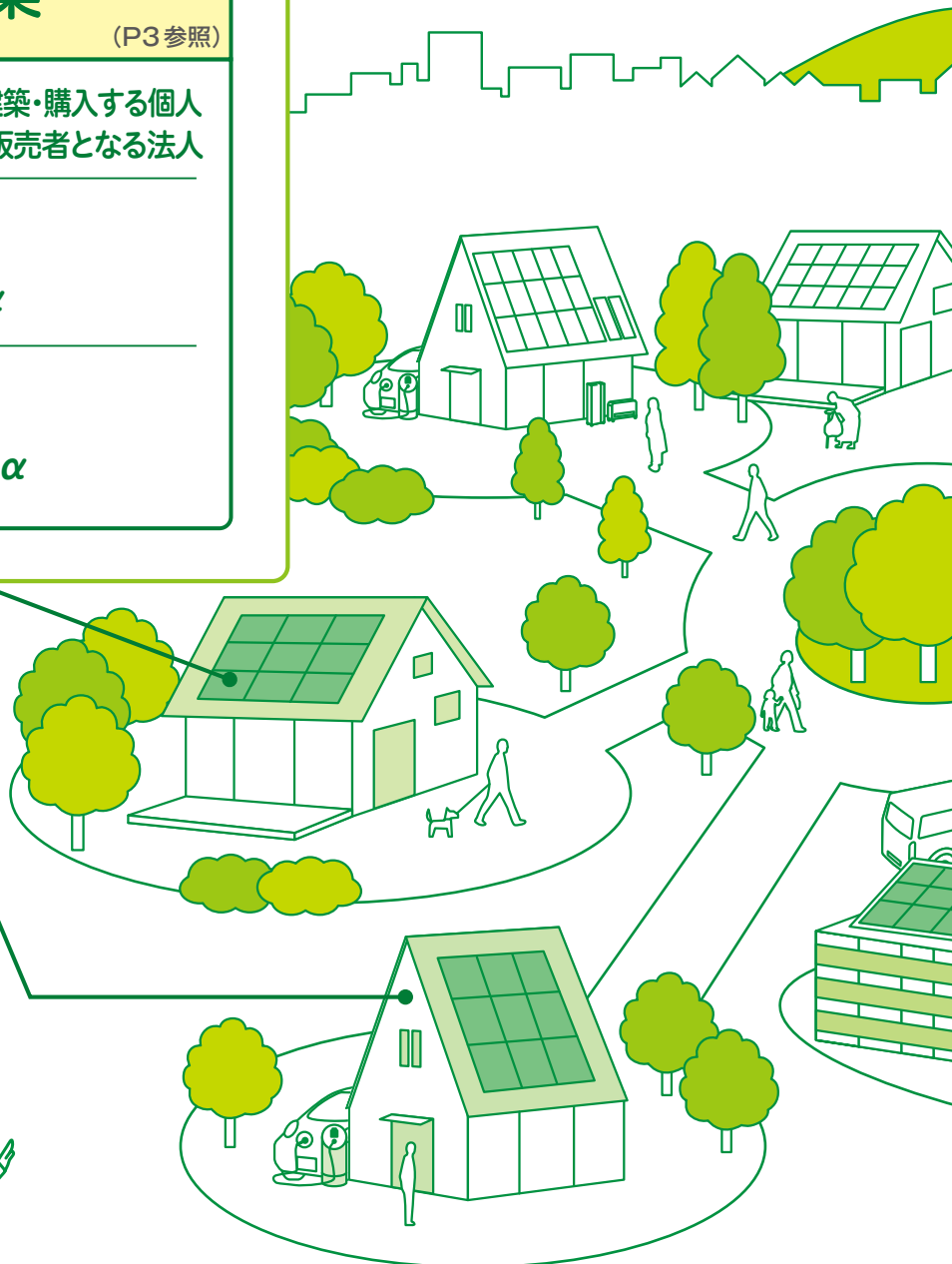
補助額 [※]

100万円/戸 + α

2024年の

ネット・ゼロ・エネルギー・ハウス

ZEH補助金

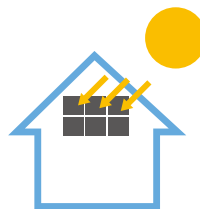


断熱性能の向上

高効率な
設備・システムの導入

再エネの導入

メリット



快適性アップ

光熱費削減

CO2削減

エネルギーを
極力必要としない

(夏は涼しく、冬は暖かい住宅)

エネルギーを上手に使う

エネルギーを創る

新築集合住宅を開発する事業者等が対象の補助事業

2

ゼッチ・マンション

高層ZEH-M支援事業

(P5 参照)

対象となる住棟

住宅用途部分が6層～20層のZEH-M

補助額 ※

- ・補助対象経費の1/3以内
- ・上限3億円/年、8億円/事業、50万円/戸、補助事業の費用対効果

*事業期間は
最長4年とする

3

ゼッチ・マンション

中層ZEH-M支援事業

(P5 参照)

対象となる住棟

住宅用途部分が4層～5層のZEH-M

補助額 ※

- ・補助対象経費の1/3以内
- ・上限3億円/年、8億円/事業、50万円/戸、補助事業の費用対効果

*事業期間は
最長4年とする

4

ゼッチ・マンション

低層ZEH-M促進事業

(P6 参照)

対象となる住棟

住宅用途部分が1層～3層のZEH-M

補助額 ※

- ・40万円/戸
- ・上限3億円/年、6億円/事業

*事業期間は
最長3年とする

※ZEH、ZEH+又はZEH-Mの要件を満たした住宅に、蓄電システム、直交集成板 (CLT)、地中熱ヒートポンプ・システム、PVTシステム、液体集熱式太陽熱利用システム等を導入する場合、補助額を加算します。

ZEH+の追加補助額及び選択要件

ZEHの種別	補助金	ZEH+の選択要件	ハイグレード仕様補助金
ZEH+	定額： 100万円/戸	①外皮性能の更なる強化 + ②高度エネルギーマネジメント + ③電気自動車を活用した自家消費の拡大措置	25万円/戸 加算後： 定額125万円/戸
		①外皮性能の更なる強化 + ②高度エネルギーマネジメント	10万円/戸 加算後： 定額110万円/戸
		①外皮性能の更なる強化 + ③電気自動車を活用した自家消費の拡大措置	

ハイグレード仕様

断熱等性能等級6以上の外皮性能を有し、かつ設計一次エネルギー消費量(再生可能エネルギー等を除く)が基準一次エネルギー消費量から30%以上削減した住宅。

ZEH及びZEH+における追加設備等による加算

追加補助対象設備	追加補助額
蓄電システム	上限20万円
直交集成板(CLT)	定額90万円
地中熱ヒートポンプ・システム	定額90万円
PVTシステム	65万円、80万円、90万円 (注)方式、パネル面積により異なる
液体集熱式太陽熱利用システム	12万円、15万円 (注)パネル面積により異なる

登録制度について

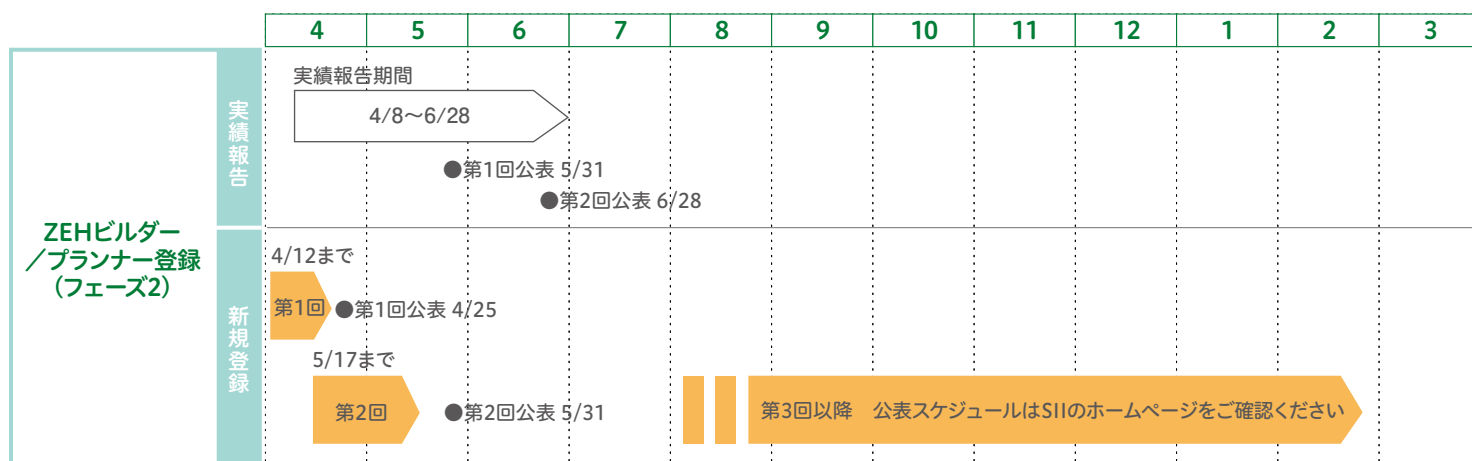
ZEHビルダー/プランナーとは

2030年ZEH普及目標の実現に向けて、2025年度の自社ZEH受注目標50%以上(又は75%以上)を掲げるハウスメーカー、工務店、建築設計事務所、建売住宅販売事業者等を公募、登録、公表いたします。



ZEHビルダー/プランナーに関する詳細はSIIホームページをご覧ください。

<https://zehweb.jp/registration/builder/public.html>




詳細については、各補助事業の公募要領を必ずご確認ください

各補助事業の主なポイント

区分
対象となる住宅
交付要件の主なポイント
補助額
追加補助
採択方式

ゼッチ・マンション

② 高層ZEH-M 支援事業



『ZEH-M』
・ZEH-M Ready
・Nearly ZEH-M
・ZEH-M Oriented

① 集合住宅におけるZEHの定義を満たしていることかつ、以下のI～Ⅲを満たしていること
I. 住宅用途部分が6層以上20層以下の集合住宅であること
II. ZEH-M Oriented以上であること
Ⅲ. 省エネ性能評価証を活用した営業広報を行うこと

② 補助事業者は以下のいずれかであること
I. SIIに登録されているZEHデベロッパー（建築主）
II. 個人または宅地建物取引業免許を有する不動産業以外の法人であり、ZEHデベロッパー（建築請負会社）に補助事業の発注を計画している建築主


補助対象経費の1/3以内
※事業期間は最長4年とする（上限:3億円/年、8億円/事業、50万円/戸、補助事業の費用対効果）

高層ZEH-Mに以下の設備等を導入する場合、補助額を加算
・蓄電システム
・EV充電設備
・V2H充電設備（充放電設備）
・直交集成板（CLT）
・地中熱ヒートポンプ・システム
・PVTシステム
・液体集熱式太陽熱利用システム

採択審査方式 **申請金額が予算額を超えた場合は審査により採択案件を決定する（申請は住棟単位）**

ゼッチ・マンション

③ 中層ZEH-M 支援事業



『ZEH-M』
・ZEH-M Ready
・Nearly ZEH-M

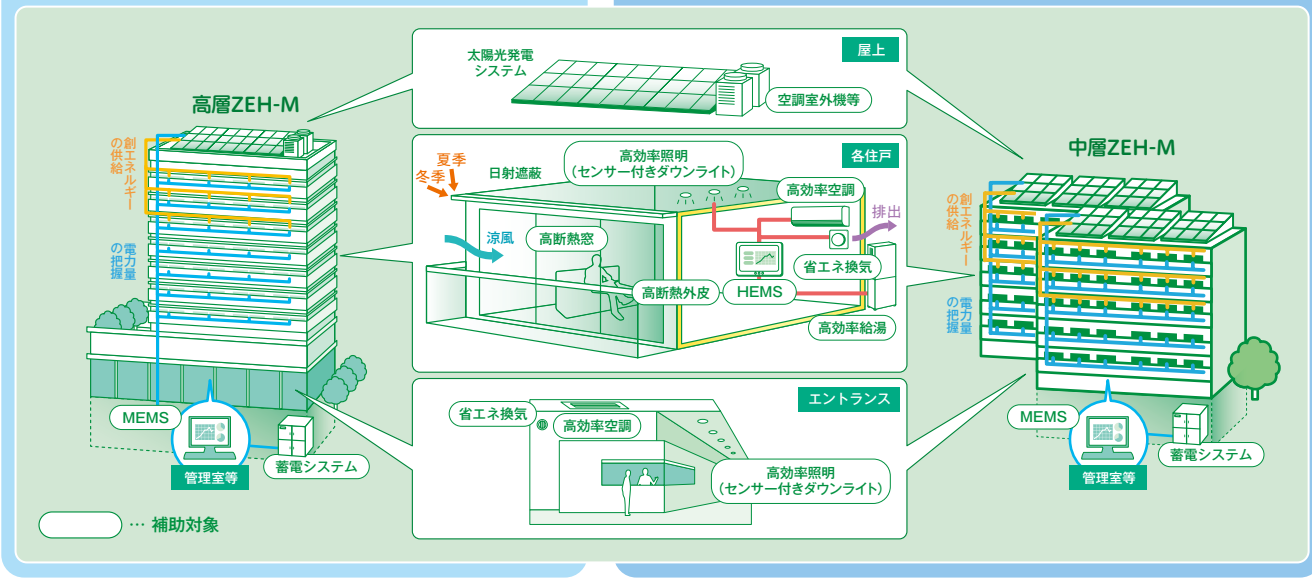
① 集合住宅におけるZEHの定義を満たしていることかつ、以下のI～Ⅲを満たしていること
I. 住宅用途部分が4層以上5層以下の集合住宅であること
II. ZEH-M Ready以上であること
Ⅲ. 省エネ性能評価証を活用した営業広報を行うこと

② 補助事業者は以下のいずれかであること
I. SIIに登録されているZEHデベロッパー（建築主）
II. 個人または宅地建物取引業免許を有する不動産業以外の法人であり、ZEHデベロッパー（建築請負会社）に補助事業の発注を計画している建築主
Ⅲ. 不動産業とする法人でZEHデベロッパー（建築請負会社）に補助事業の発注を計画している建築主 ※累積申請住戸数に制限あり

補助対象経費の1/3以内
※事業期間は最長4年とする（上限:3億円/年、8億円/事業、50万円/戸、補助事業の費用対効果）

中層ZEH-Mに以下の設備等を導入する場合、補助額を加算
・蓄電システム
・EV充電設備
・V2H充電設備（充放電設備）
・直交集成板（CLT）
・地中熱ヒートポンプ・システム
・PVTシステム
・液体集熱式太陽熱利用システム

先着方式



<ZEH-Mの定義>

- 『ZEH-M』 以下の①～③の全てに適合した集合住宅（住棟）
①当該住棟に含まれる全ての住戸について、強化外皮基準（1～8地域の平成28年省エネルギー基準（ η_{AC} 値、気密・防露性能の確保等の留意事項）を満たした上で、 U_A 値 1,2地域:0.40[W/m²K]以下、3地域:0.50[W/m²K]以下、4～7地域:0.60[W/m²K]以下)に適合 ②再生可能エネルギー等を除き、共用部を含む当該住棟全体で、基準一次エネルギー消費量から20%以上の一次エネルギー消費量削減 ③再生可能エネルギー等を加えて、共用部を含む当該住棟全体で、基準一次エネルギー消費量から100%以上の一次エネルギー消費量削減
- Nearly ZEH-M 以下の①～③の全てに適合した集合住宅（住棟）
①当該住棟に含まれる全ての住戸について、強化外皮基準（1～8地域の平成28年省エネルギー基準（ η_{AC} 値、気密・防露性能の確保等の留意事項）を満たした上で、 U_A 値 1,2地域:0.40[W/m²K]以下、3地域:0.50[W/m²K]以下、4～7地域:0.60[W/m²K]以下)に適合 ②再生可能エネルギー等を除き、共用部を含む当該住棟全体で、基準一次エネルギー消費量から20%以上の一次エネルギー消費量削減 ③再生可能エネルギー等を加えて、共用部を含む当該住棟全体で、基準一次エネルギー消費量から75%以上100%未満の一次エネルギー消費量削減
- ZEH-M Ready 以下の①～③の全てに適合した集合住宅（住棟）
①当該住棟に含まれる全ての住戸について、強化外皮基準（1～8地域の平成28年省エネルギー基準（ η_{AC} 値、気密・防露性能の確保等の留意事項）を満たした上で、 U_A 値 1,2地域:0.40[W/m²K]以下、3地域:0.50[W/m²K]以下、4～7地域:0.60[W/m²K]以下)に適合 ②再生可能エネルギー等を除き、共用部を含む当該住棟全体で、基準一次エネルギー消費量から20%以上の一次エネルギー消費量削減 ③再生可能エネルギー等を加えて、共用部を含む当該住棟全体で、基準一次エネルギー消費量から50%以上75%未満の一次エネルギー消費量削減
- ZEH-M Oriented 以下の①、②に適合した集合住宅（住棟）
①当該住棟に含まれる全ての住戸について、強化外皮基準（1～8地域の平成28年省エネルギー基準（ η_{AC} 値、気密・防露性能の確保等の留意事項）を満たした上で、 U_A 値 1,2地域:0.40[W/m²K]以下、3地域:0.50[W/m²K]以下、4～7地域:0.60[W/m²K]以下)に適合 ②再生可能エネルギー等を除き、共用部を含む当該住棟全体で、基準一次エネルギー消費量から20%以上の一次エネルギー消費量削減



ゼッチ・マンション

④ 低層ZEH-M促進事業

低層ZEH-M



- ・『ZEH-M』
- ・Nearly ZEH-M

- ① 集合住宅におけるZEHの定義を満たしていることかつ、以下のI～Ⅲを満たしていること
 - I.住宅用途部分が3層以下の集合住宅であること
 - II.Nearly ZEH-M以上であること
 - III.省エネ性能評価証を活用した営業広報を行うこと
 - ② 補助事業者は以下のいずれかであること
 - I.SIIに登録されているZEHデベロッパー（建築主）
 - II.個人または宅地建物取引業免許を有する不動産業以外の法人であり、ZEHデベロッパー（建築請負会社）に補助事業の発注を計画している建築主
 - III.不動産を業とする法人でZEHデベロッパー（建築請負会社）に補助事業の発注を計画している建築主
- ※累積申請住戸数に制限あり

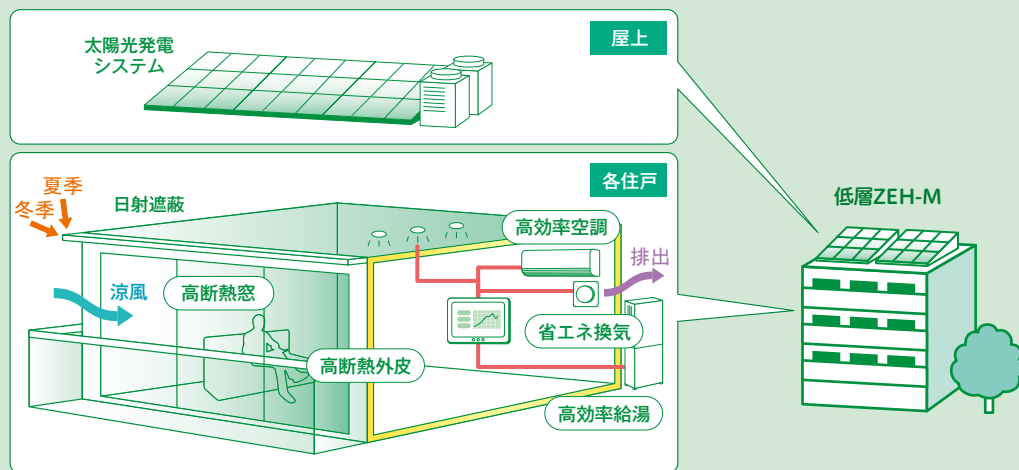
40万円/戸

※事業期間は最長3年とする（上限:3億円/年、6億円/事業）

低層ZEH-Mに以下の設備等を導入する場合、補助額を加算

- ・蓄電システム
- ・EV充電設備
- ・V2H充電設備（充放電設備）
- ・直交集成板（CLT）
- ・地中熱ヒートポンプ・システム
- ・PVTシステム
- ・液体集熱式太陽熱利用システム

先着方式 一般公募及び新規取り組みZEHデベロッパー向け公募に分けて実施する



登録制度について

ZEHデベロッパーとは

「ZEH-M普及に向けた取組計画」「その進捗状況」「ZEH-M導入計画」「ZEH-M導入実績」を公表し、ZEH-Mの案件形成の中心的な役割を担う建築主（マンションデベロッパー、所有者等）や建築請負会社（ゼネコン、ハウスメーカー等建設会社）のこと。SIIは「ZEHデベロッパー」を公募、登録、公表しています。



ZEHデベロッパーに関する詳細はSIIホームページをご覧ください。
<https://zehweb.jp/registration/developer/public.html>

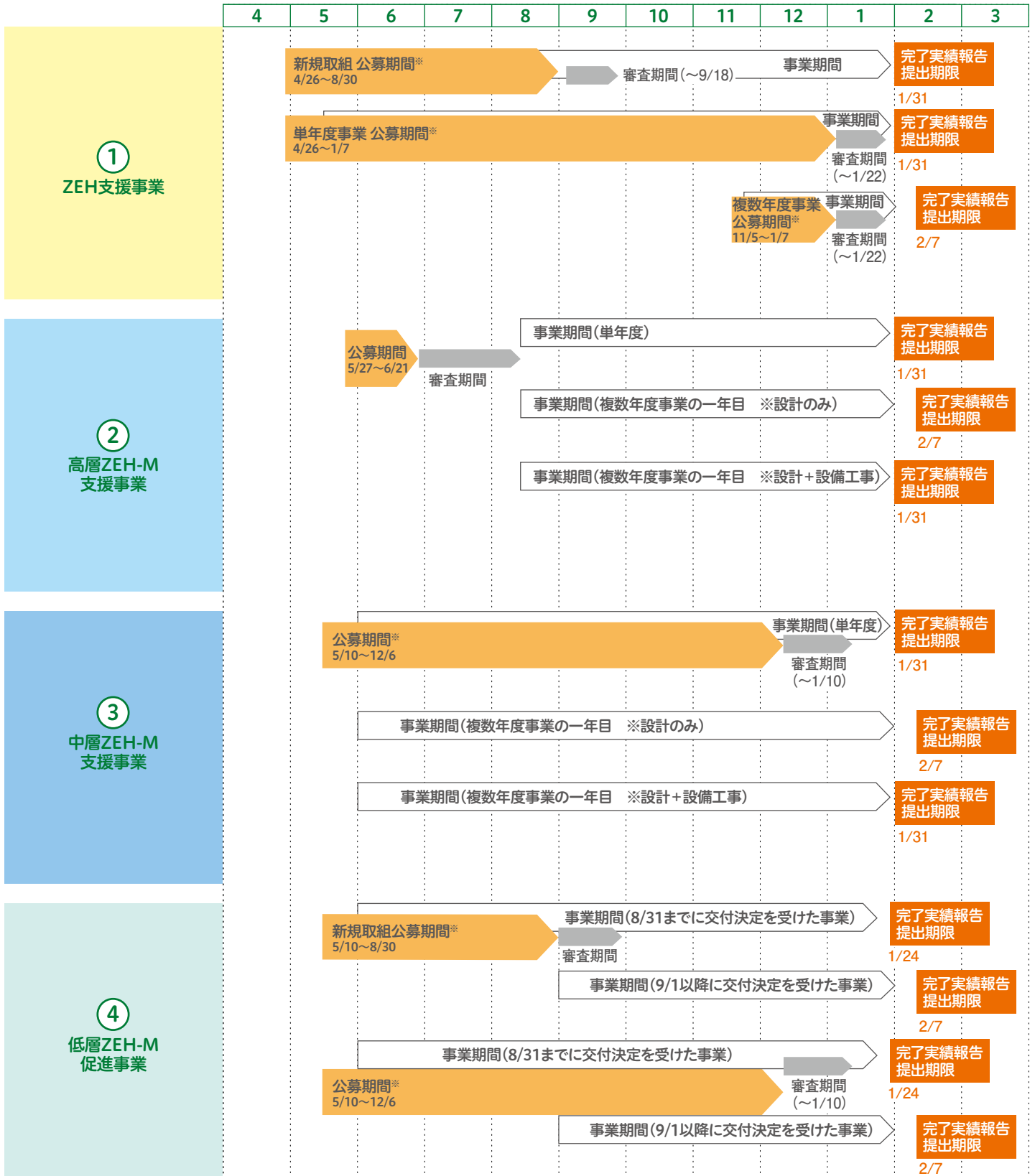
ZEH
デベロッパー
登録

	4	5	6	7	8	9	10	11	12	1	2	3
実績報告期間	4/8～6/21											
●第1回実績公表		5/10										
●第2回実績公表			6/7									
新規登録	新規登録 第2回以降											
第1回	～4/19											

詳細については、各補助事業の公募要領を必ずご確認ください

各補助事業のスケジュール

※ 先着順・都度交付



●スケジュールは変更となることがあります。必ずSIIホームページの各補助事業における公募情報にて、最新の公募期間をご確認ください。

各補助事業の詳細は、SIIのホームページをご覧ください。下記のホームページから「公募要領」をダウンロードできます。

「ZEH支援事業」	https://zehweb.jp/house/	「低層ZEH-M促進事業」	https://zehweb.jp/housingcomplex/
		「中層ZEH-M支援事業」	
		「高層ZEH-M支援事業」	

補助金申請において、虚偽の申請・不正受給等の不正行為に対して、厳正に対処いたします。申請される皆さまは十分ご留意頂きますようお願いいたします。